

DETALHE ISOMÉTRICO  
BLOCOS 1 e 2  
SEM ESCALA

- H4
- hidrante duplo
- 1 abrigo 90x60x30cm
- 2 mangueiras Tipo 2 Ø40mm c/ 30m, sendo 2 lances de 15m cada
- 2 esguichos Ø40mm jato regulável
- 2 registros angulares Ø65mm
- 1 chave p/ mangueira

H-5  
HIDRANTE MAIS  
DESFAVORÁVEL  
Q=157,41 l/min

- H5
- hidrante duplo
- 1 abrigo 90x60x30cm
- 2 mangueiras Tipo 2 Ø40mm c/ 30m, sendo 2 lances de 15m cada
- 2 esguichos Ø40mm jato regulável
- 2 registros angulares Ø65mm
- 1 chave p/ mangueira

H-1  
Q=168,43 l/min

- H1
- hidrante duplo
- 1 abrigo 90x60x30cm
- 2 mangueiras Tipo 2 Ø40mm c/ 30m, sendo 2 lances de 15m cada
- 2 esguichos Ø40mm jato regulável
- 2 registros angulares Ø65mm
- 1 chave p/ mangueira

H-3  
Q=177,28 l/min  
HIDRANTE MAIS  
FAVORÁVEL

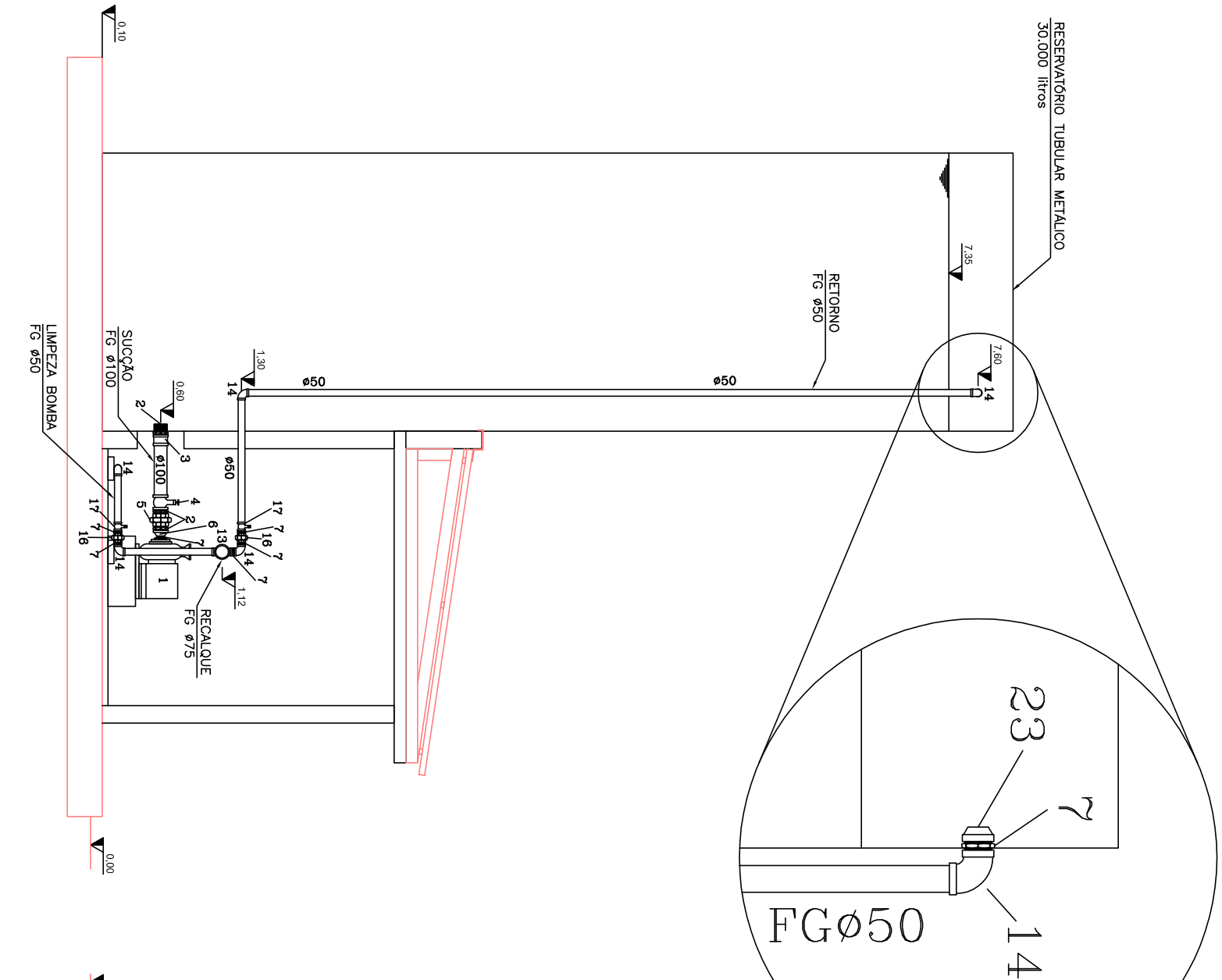
- H3
- hidrante duplo
- 1 abrigo 90x60x30cm
- 2 mangueiras Tipo 2 Ø40mm c/ 30m, sendo 2 lances de 15m cada
- 2 esguichos Ø40mm jato regulável
- 2 registros angulares Ø65mm
- 1 chave p/ mangueira

H-2  
Q=174,20 l/min

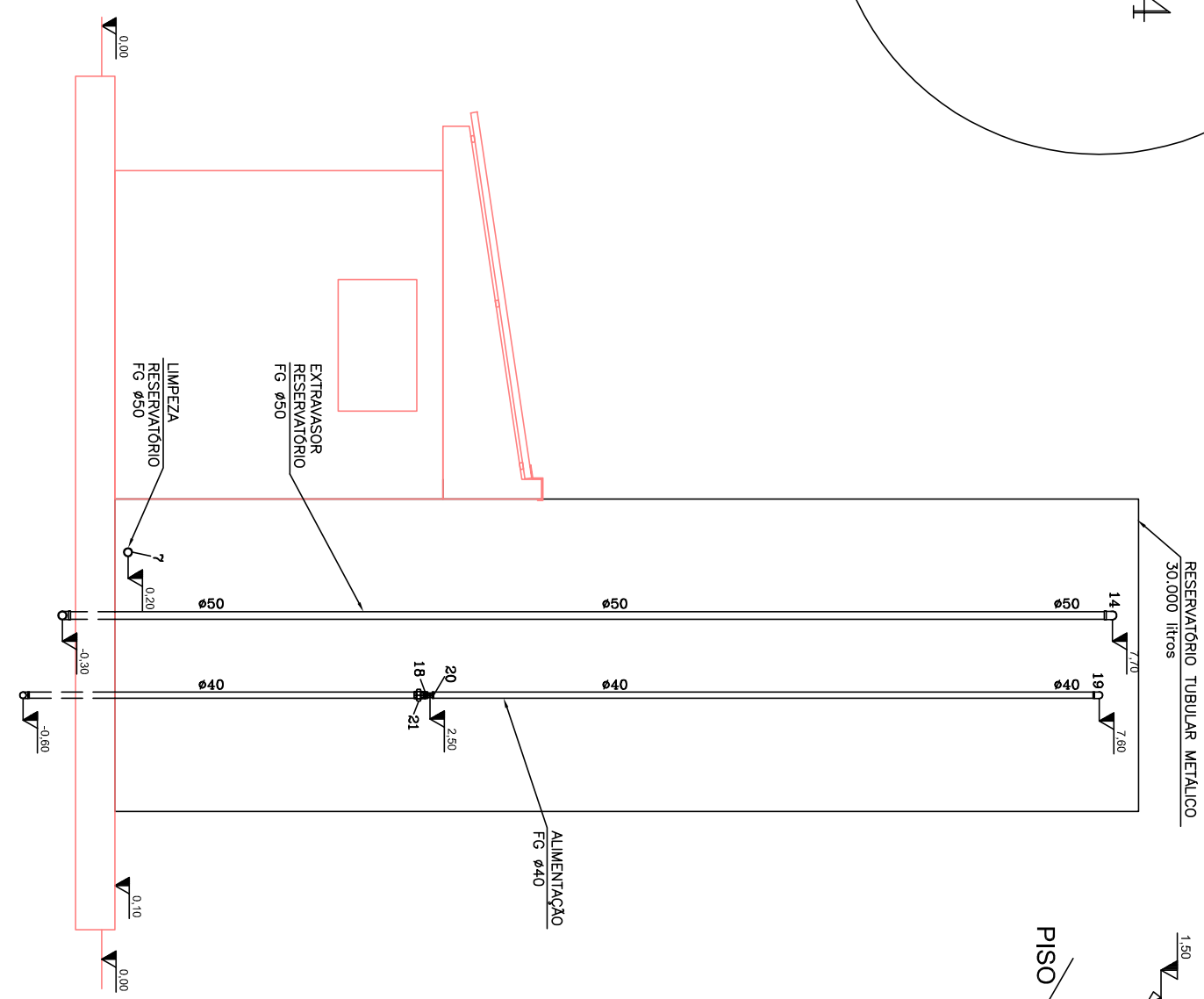
- H2
- hidrante duplo
- 1 abrigo 90x60x30cm
- 2 mangueiras Tipo 2 Ø40mm c/ 30m, sendo 2 lances de 15m cada
- 2 esguichos Ø40mm jato regulável
- 2 registros angulares Ø65mm
- 1 chave p/ mangueira

CONEXÕES:

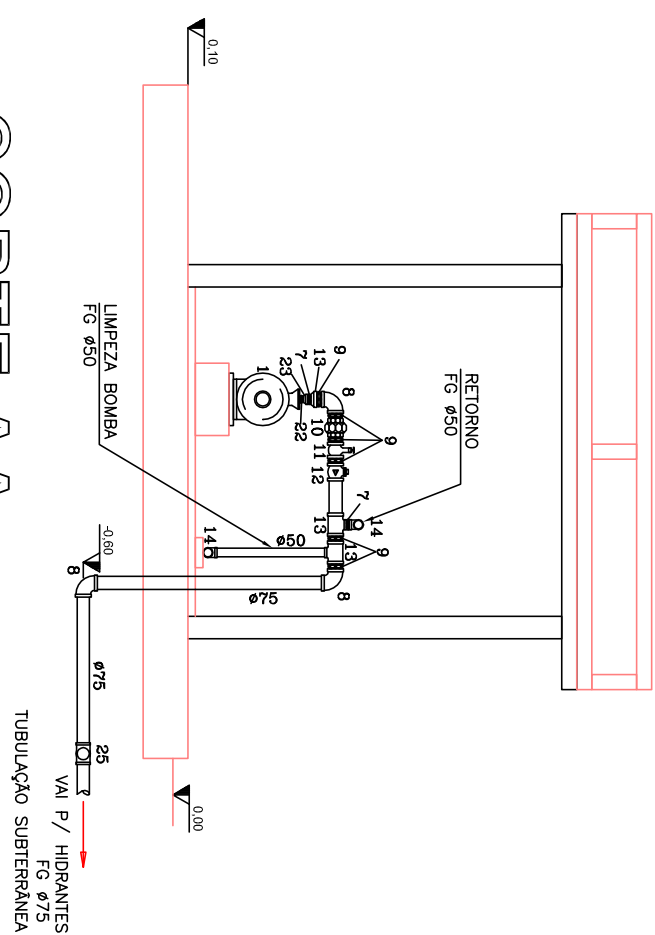
1. CONJUNTO MOTO-BOMBA KSB MODELO MEGABLOC – II  
POLOS – 60Hz-3500 rpm 32-160,1; POTÊNCIA 7,5CV,  
ROTOR Ø158mm, VAZÃO=22m³/h, ALTURA MANOMÉTRICA=40m,  
ACIONAMENTO TIPO MANUAL POR BOTONEIRA LIGA-DESLIGA;  
2. LIMEZA BOMBA FG Ø50
3. LIMEZA BOMBA FG Ø100
4. REGISTRO DE CAVEIA BRUTO Ø100mm;
5. UNÃO C/ ASSENTO CÔNICO DE BRONZE Ø100mm;
6. BUCHA DE REDUÇÃO FG Ø100 x 50mm;
7. NIPLE DUPLO Ø50mm;
8. COTOVELO 90° FG Ø75mm;
9. NIPLE DUPLO Ø75mm;
10. UNÃO C/ ASSENTO CÔNICO DE BRONZE Ø75mm;
11. REGISTRO DE CAVEIA BRUTO Ø75mm;
12. VALVULA DE RETENÇÃO HORIZONTAL Ø75mm;
13. TÊ DE REDUÇÃO FG Ø75 x 50 x 75mm;
14. COTOVELO 90° FG Ø50mm;
15. COTOVELO 45° FG Ø50mm;
16. UNÃO C/ ASSENTO CÔNICO DE BRONZE Ø50mm;
17. NIPLE DUPLO Ø50mm;
18. NIPLE DUPLO Ø40mm;
19. COTOVELO 90° FG Ø40mm;
20. REGISTRO DE CAVEIA BRUTO Ø40mm;
21. UNÃO C/ ASSENTO CÔNICO DE BRONZE Ø40mm;
22. NIPLE DUPLO Ø32mm;
23. BUCHA DE REDUÇÃO FG Ø50 x 32mm;
24. BUCHA DE REDUÇÃO FG Ø100 x 50mm;
25. TÊ FG Ø75mm.



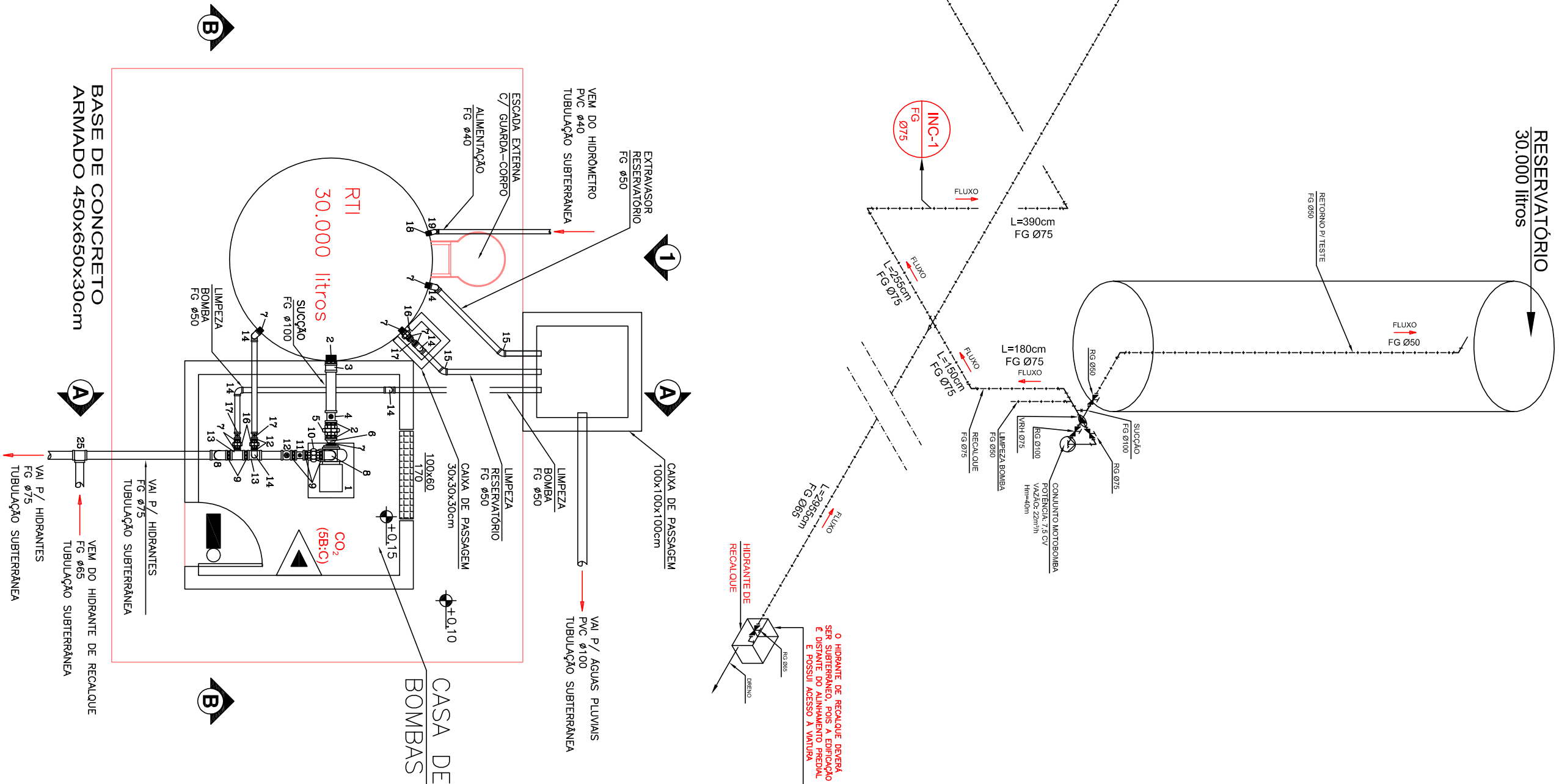
CORTE BB  
ESC. 1:50



VISTA 1  
ESC. 1:50



CORTE AA  
ESC. 1:50



PLANTA CASA DE BOMBAS  
ESC. 1:50

HISTÓRICO DE ATUALIZAÇÃO / SUBSTITUIÇÃO DO PSCP			
Data	Discriminação da atualização / substituição		Nº do PSCP
Obras / Endereço			
ESCOLA TÉCNICA PROFISSIONALIZANTE			
AV. PAULA FREITAS, S/Nº - SÃO BRAZ - JUAZEIRO DO NORTE - PR			
Área	8.993,40 m²	Ocupação	E-4
Parâmetro	PARA USO DO CBMPR		
Parâmetro	Conteúdo da Planilha		
10	- DETALHE ISOMÉTRICO BLOCOS 1 e 2		
13	- PLANTA CASA DE BOMBAS		
	- CORTE AA		
	- CORTE BB		
	- VISTA 1		
Proprietário	INSTITUTO FEDERAL DO PARANÁ - CNPJ: 10.665.779/0001-15		
Escala	INDICADA		
Responsável Técnico	FABRICE LUIZ ALVES - Reg. CREA - CREA-PR/270360		
Data	04/09/12		